

■ 国土交通省 新技術情報提供システムに登録されました。

**NETIS 登録番号 QS-130022-A**

■ 福岡県新技術・新工法活用促進制度に登録されました。

**登録 No. 1302010A**

■ 首都高速道路(株) 新技術活用システムに登録されました。

■ NEXCO 総研 (株式会社 高速道路総合技術研究所)  
新技術・新工法に登録されました。

鳥害対策用品

# 撃退ドットマン

【開発・製造】

有限会社 ウィングヤマグチ

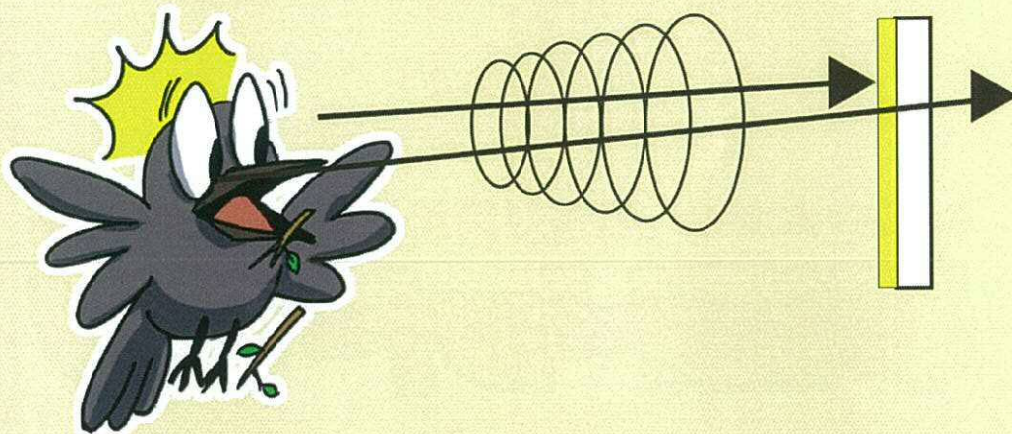
〒815-0016 福岡市中央区平和 3-11-7

TEL 092-409-9716 FAX 092-524-5616

## ドットマンとは？

ドットマンが何故、鳥害対策に効果的なのか？

### 鳥もびっくり！



鳥は主に視覚を頼りに行動をしています。

視覚を混乱させる物を開発する事。これが新たな鳥害対策を考える上で最も重要なキーポイントとなりました。

人間や鳥は右と左の目で見た画像の重なりで距離や大きさを認識します。視覚中枢は、模様や色で画像の重なりをしづらくすると混乱を起こし不快感を持ちます。（ハレーション等）

今迄は、そのような不快感を起こさせる模様や色の商品需要そのものがありませんでした。3Dタイプはさらに特殊レンズを使用する事により一定の距離において焦点を合わす事を極限までに不可能にした商品です。

人や鳥のように目からの情報を判断基準にする動物は、距離感が合わないという状況では慣れる事はありません。

よって、この部分を見ざるをえないような取付け方をすると忌避効果は抜群です。

# 設置現場写真



学校糞害対策



ゲート屋根部分糞害対策



支障部分及び配水管上部



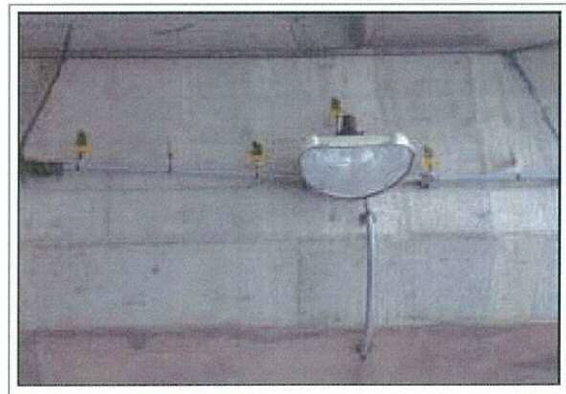
ガソリンスタンド



高架道路下

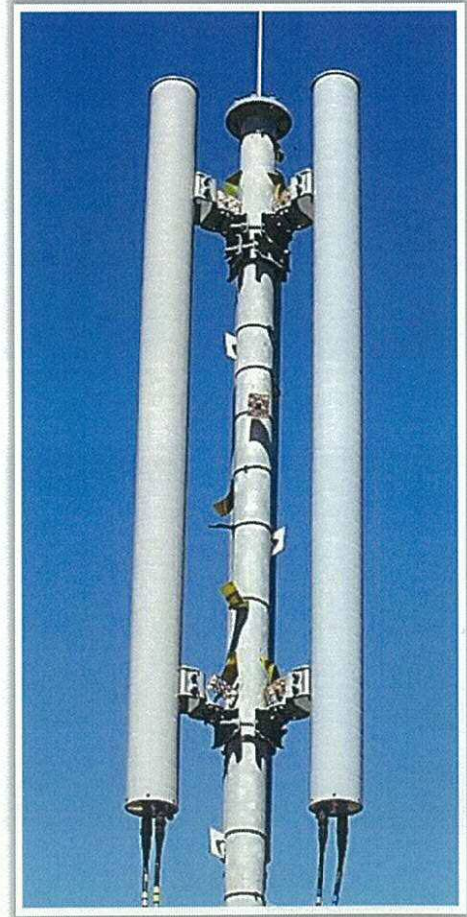
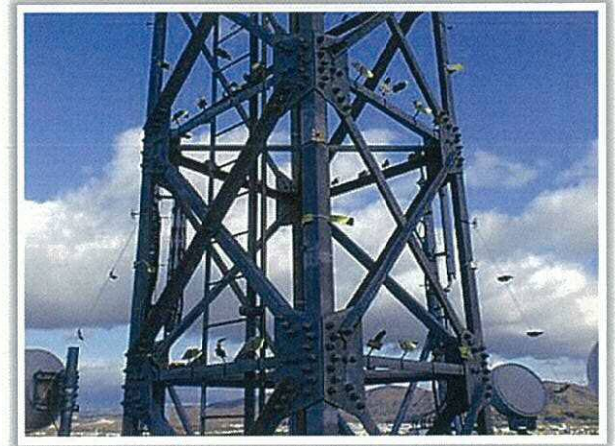
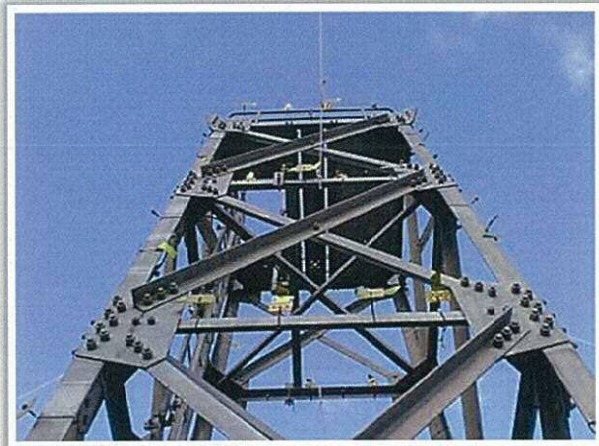
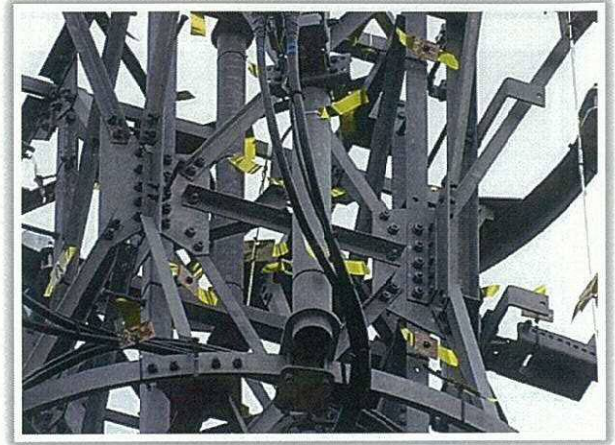


橋脚支持金具部分



街路灯上部

# 通信関係設置例 (基地局・アンテナ・鉄塔)



# 通信向主要製品

手摺用エンドレスタイプ



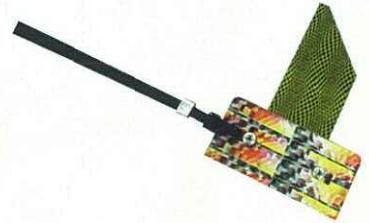
- レンズ 105x50mm/両面
- エンドレスタイ固定式
- テープ上部1本

上方向用エンドレスタイプ



- レンズ 80x80mm/片面
- エンドレスタイ固定式
- テープ左右各1本

手摺用エンドレスタイプ/横型



- レンズ 105x50mm/両面
- エンドレスタイ固定式
- テープ上部1本

簡易型手摺用エンドレスタイプ



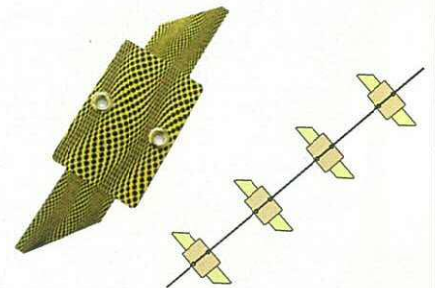
- レンズ 60x45mm/両面
- エンドレスタイ固定式
- テープ上部1本

手摺用ワームタイプシングル



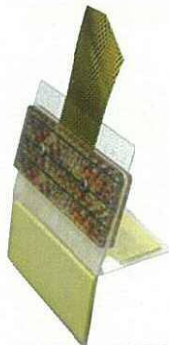
- ワーム 118x88mm/片面
- エンドレスタイ固定式
- テープ左右各1本

ワーム連続タイプ



- ワーム 118x88mm/片面
- ロープ固定式

鉄塔用隔壁タイプ/2点固定式



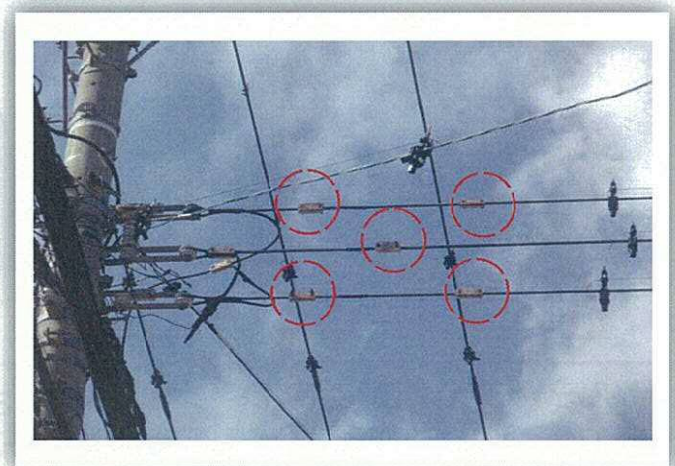
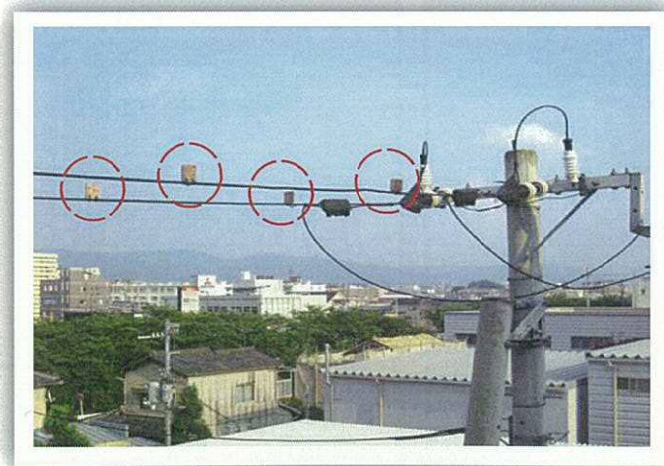
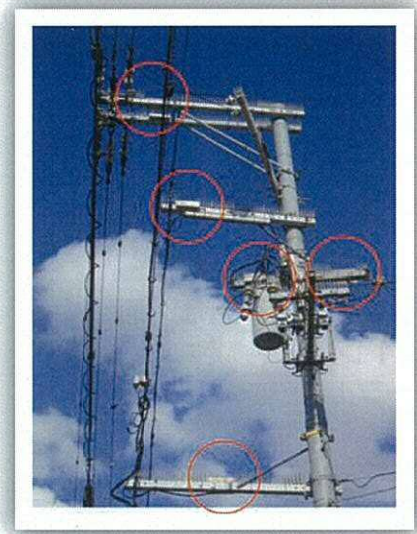
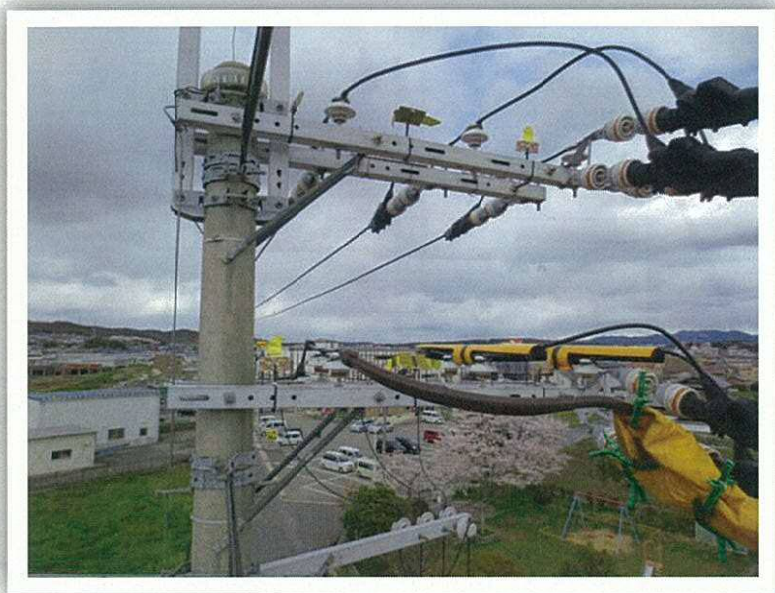
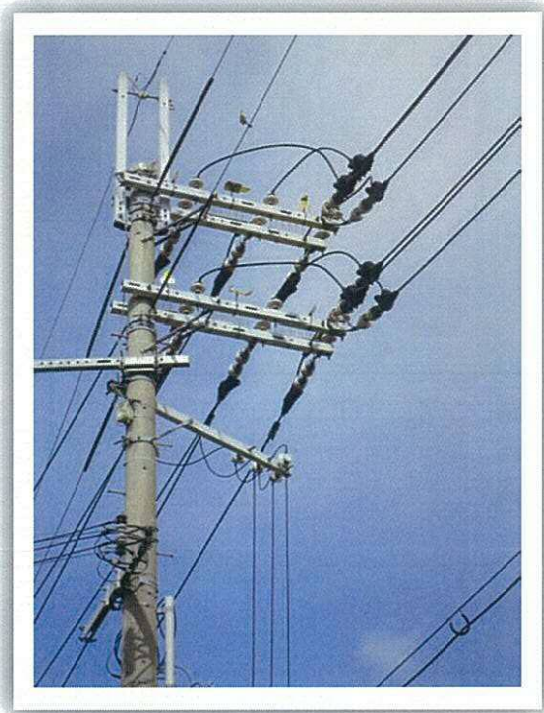
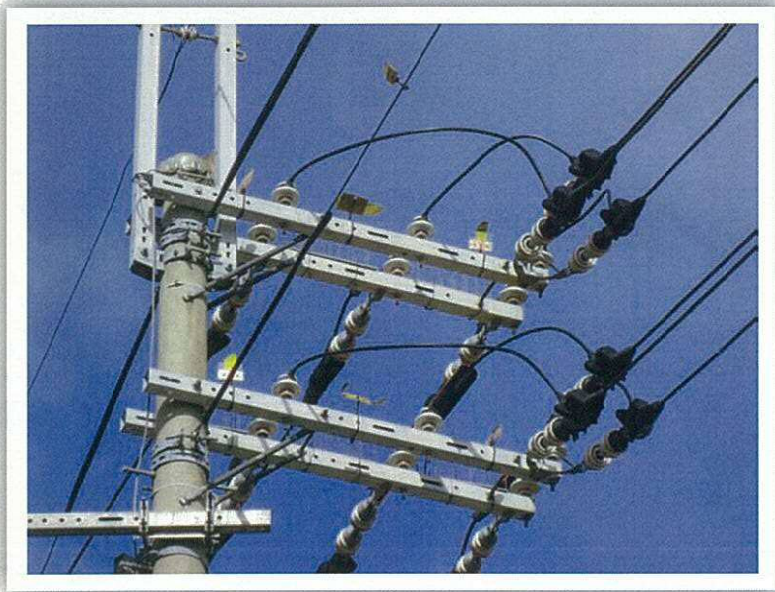
- レンズ 130x50mm/両面・片面
- ポリカベース
- テープ上部テープ1本

鉄塔用隔壁タイプ/L型



- レンズ 130x50mm/両面・片面
- ポリカベース
- テープ上部テープ1本

# 電力関係設置例(電柱・電線他)



# 電力向主要製品

## 電柱アーム用Type-A270L



- レンズ 270x80mm/両面
- ベースアルミ t=0.6mm
- ポリカツバ
- 仮固定用マグネット付

## 電柱アーム用Type-A130L



- レンズ 130x80mm/両面
- ベースアルミ t=0.6mm
- ポリカツバ
- 仮固定用マグネット付

## 手摺用エンドレスタイプ



- レンズ 105x50mm/両面
- エンドレスタイ固定式
- テープ上部1本

## 手摺用ワームタイプシングル



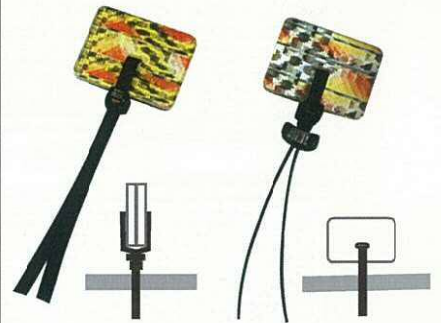
- ワーム 118x88mm/片面
- エンドレスタイ固定式
- テープ左右各1本

## 簡易型エンドレスタイプ



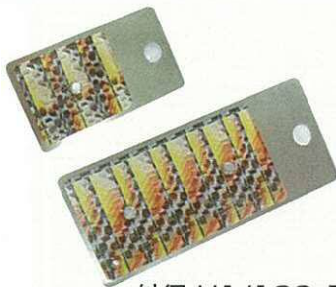
- レンズ 60x45mm/両面
- エンドレスタイ固定式
- テープ上部1本

## 簡易型エンドレスタイプ(テープ無)



- レンズ 60x45mm/両面
- エンドレスタイ固定式
- テープなし

## 鉄塔用ボルト止タイプ



外径 H1/132x75mm  
外径 H2/205x90mm

- レンズH1 65x76mm
- レンズH2 80x150mm
- ベースSUS t=1.2mm
- 片方向仕様

## 鉄塔用ベルト止タイプ



外径 B1/205x90mm  
外径 B2/345x90mm

- レンズB1 80x130mm
- レンズB2 80x270mm
- ベースSUS t=1.0mm
- 片方向仕様

## 簡易型ベルト止双方向タイプ



外径 DB1/205x60mm  
外径 DB2/205x80mm

- レンズDB1 80x60mm
- レンズDB2 80x80mm
- ベースSUS t=0.8mm
- 双方向仕様

# 橋梁・高架橋関係設置例



橋脚支承部



橋脚支承部



点検通路



橋台桁部



橋脚雨水管部



橋脚雨水管及び支承部



橋脚雨水管部



橋梁下部ボックス



# 橋梁・高架橋向主要製品

## 手摺用エンドレスタイプ



- レンズ 105x50mm/両面・片面
- レンズ 130x50mm/両面・片面
- エンドレスタイ固定式
- テープ上部1本

## パイラック固定式タイプ



- レンズ 105x50mm/両面・片面
- レンズ 130x50mm/両面・片面
- パイラック固定式
- テープ上部1本

## 手摺用ワームタイプシングル



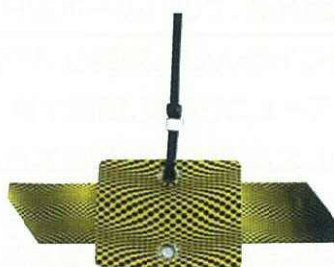
- ワーム 118x88mm/片面
- エンドレスタイ固定式
- テープ左右各1本

## 吊下げ式3Dエンドレスタイプ



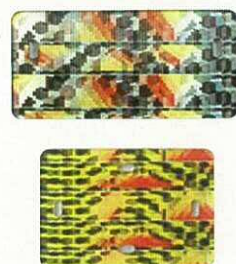
- レンズ 105x50mm/両面・片面
- レンズ 130x50mm/両面・片面
- エンドレスタイ固定式
- テープ左右各1本

## 吊下げ式ワームタイプ



- ワーム 118x88mm/片面
- エンドレスタイ固定式
- テープ左右各1本

## ネット設置用3Dレンズ



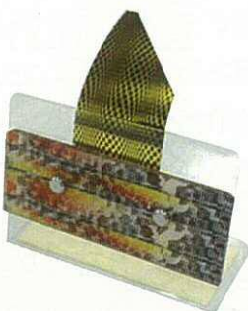
- レンズ 105x50mm/2点固定
- レンズ 80x60mm/4点固定
- インシュロック固定式

## 隔壁タイプ/2点固定式



- レンズ 130x50mm/両面・片面
- ポリカベース
- テープ上部テープ1本

## 隔壁タイプ/L型



- レンズ 130x50mm/両面・片面
- ポリカベース
- テープ上部テープ1本

## 侵入防止ドットマンテープ



- ドットマンテープ 50x150mm
- PET+PP
- サイズ150・300・任意サイズ

## 撃退ドットマンの取得資格等

権利の種類	申請及び取得番号等
意匠	登録第1351640号 登録第1337914号
商標	登録第5160694号
特許	2010-18129

### その他取得資格等

種類	取得番号等
NETIS	登録番号QS-130022-A
福岡県新技術・新工法	登録No.1302010A
福岡市新技術紹介制度	登録No.20130047
宮崎県新技術・新工法	登録No.279-1017
首都高速道路株式会社	ランクB
NEXCO総研 (株)高速道路総合技術研究所	2014年10月23日に登録されました

首都高速道路、福岡県、NEXCO西日本、関西電力、日本ネットワークサポート、東京電力、北海道電力、北陸電力、九州電力、沖縄電力、東北電力、四電工、大豊産業、中国電力、NHK、ソフトバンク、KDDI、宮城通信機、KCCSモバイルエンジニアリング、JR九州、UR福岡、NTTドコモ、JFE環境サービス、三菱倉庫、山梨県庁、日本アイビーエム、NTT西日本、三菱化学、日本電子、大日本印刷、日本通運、理研、アキレス、四宮タンカー、丸富製紙、JSTブリッジ、紀南精工、羽島高速鉄道高架、鳥越製粉、環境省、昭和プラント、オタライト、光岡自動車、北四国クレーン、三菱電機ロジスティックス、県央水質浄化センター、日立テクノ、農林水産省、鹿屋市役所、江崎グリコ、国土交通省、ダイハツ自動車、KDDI、日本コムシス、NTT-ME秋田、NTTネオメイト、エヌメック東日本、ティ・ディ・エス、日本トランスシティ、鹿児島県、志布志市役所、環境省、山九、明治学院大学、松山市営住宅、日建保全工業、電機興業、エフ・サービス、くみあい飼料北九州、JR千葉駅、永森南小学校、江上電気、シマズ製作所、アキレス、ダイハツ、スバル、東海プレス工業、聖心女子学院、岩川保育園、オリエンタルファーム、九州産交、向島流通サービス、白洲ヘルス飲料、関東精密鋸断、大橋みなこキッズクリニック、東リ、一番食品、椿井精工、北海道フーズ、日立物流、日精機工、積和不動産、中谷運輸、宇美商業高校、沖港物流、劇団春陽座、東邦工業、セラケム、小島機鋼、枚田本家、東京特殊車体、有珠の沢ファミリーパークゴルフ倶楽部、双樹園、祐川環境カンファレンス、横河ニューライフ、かい歯科クリニック、鴻池運輸、トライネット・ロジスティックス、日本ボールバルブ、菱光産業、東芝ロジスティクス、日の丸運輸、いとうブルーベリー園、中外石油、キューアサ、松美家、ウェルライフ信州、北陸沢鋼業、エッセンサンラク、福島セラミック、三菱電機ロジスティクス、青木建設、東京リニューアル、エヌ・ケー企画、アドバンスト・ロジスティックス・ソリューションズ、津田電線、日本道路、不二ビジネス、山本商会 ブルーマリン、ランドマーク、小橋工業、紀南精工、鶴田科学、新島村役場、泉陽興業、乗馬クラブ高崎、今村運輸倉庫、和田機材、ヤマトプレス、上原ファーム、ケ・エム・エス、丸昭商事、三陸くんじょう、タイガー商工、東海ゴム工業、南丘保育園、トータルクリーン、第一産商、アルトワン、シーアイプラン、箱崎埠頭、bougie hair、ケイブランニング、近藤鉄工、山陽鉄工、光洋、竹本油脂、服島運輸、岸本工務店、東邦工業、サニクリーン、ナカマル商会、豊浜漁協、キョーワナスタ、西濃機工、図司商店、カーメイト物流、ナカマル商会、トールエクスプレスジャパン、インターナショナル松本企画、工藤電機、氣工社、荒井製作所、ツツミ、新日本切手商会、東和商事、ケアハウス花屋敷、住電半導体、テクノライン、岐阜造園、サンビレッジほづみ駅前、吉岡商店、昭和製紙、南新物産、サイトー機工、幸運トラック、東ホー、いすゞ自動車東海北陸、セントグリーン、寿堂紙製品工業、東洋産業、福博機工、名機ゴム、K-スクエア、福島市都市政策部交通政策課街路施設係、桜井造園、D・Sヤマセイ、高射学校作評室、セツカートン、日本ハム、野村実業、ダイキ産業、北晃運輸、深谷市役所、岐阜キャビネット、丸茂電機、松山市営住宅管理センター、コトヒラ工業、全日本歌謡文化アカデミー、沖港物流、小清水町委託事業協同組合、古河電工産業電線、アロイ、グリーンプラザ開発、草川製作所、鬼柳、大興山 長國寺、中川金属、日進機械、アクロス、新三重県立博物館、日本安全産業、栗原商店、…酒井電機、豊島商事、テーエムシー、中央出版、山田紙管、神善、エイターケイタカシノ、富士製砥、ダイワハウス工業、三和機工、ヤヘイ工販、北三運輸、JA芸南、エヌビーシー、旭運輸、トータルプラン、富士ロジテック、梅田運輸倉庫、ココロ、張本石材、ユリカ、ハリマ産業エコテック、トヨキン九州、ノック、新日本理化、オートグラス、PSJビッグボムBB新宮店、中日本ハイウェイメンテナンス名古屋、盛岡南ショッピングセンター、サンケン・エンジニアリング、石原工務店、ムサシ油脂、原田電工社、稚内通信設備、箱崎ターミナルホテル、大隅養豚生産組合、桐井製作所、根岸給油所 鈴木モーター商会、西濃機工、森定興商、アトム商事、三和機工、松田平田設計