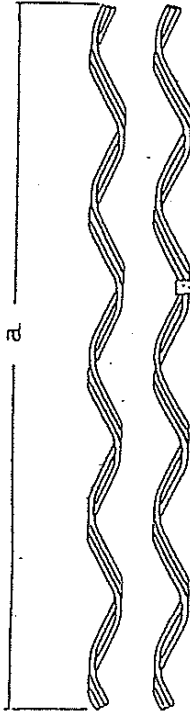
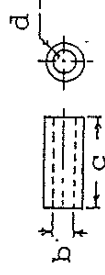


巻付ゲリツプ  
直線用

DWG. NO. 2984A



表示箇所



品番	品名	鋼熱線		本数	製品寸法					表示色	標準重量 (kg)	掌摺力 (kN)
		構成	外径		素線径	R/S	+50 -0	+0.15 -0	+5 -0			
ODE-5.5S	φ7/2 5.5	7/1.0	3.0	1.60	4-4	400	3.7	4.0	0.5	黒	0.0539	6.19
8S	" 8	7/1.2	3.6	1.60	4-4	440	4.3	4.0	0.5	青	0.0596	8.90
10S	" 10	7/1.4	4.2	2.15	4-4	500	5.5	4.0	0.5	黄	0.123	12.2
12S	" 12	3/2.3	5.0	2.15	3-3	500	5.5	4.0	0.5	赤	0.0929	14.2
14S	" 14	7/1.6	4.8	2.15	4-4	500	5.5	4.0	0.5	緑	0.123	15.9
18S	" 18	7/1.8	5.4	2.15	4-4	880	5.8	4.0	0.5	赤	0.209	20.1
22S	" 22	7/2.0	6.0	2.15	5-5	900	6.7	8.0	0.5	黒	0.273	24.8
30S	" 30	7/2.3	6.9	2.48	5-5	1000	7.5	8.0	0.5	青	0.405	32.8
38S	" 38	7/2.6	7.8	2.80	5-5	1100	8.5	7.0	0.5	黄	0.568	42.0
45S	" 45	7/2.9	8.7	2.48	6-6	1200	9.4	8.0	0.5	緑	0.582	52.0
55S	" 55	7/3.2	9.6	2.70	6-6	1300	10.3	8.0	0.5	赤	0.745	63.7
70S	" 70	7/3.5	10.5	2.80	6-6	1400	11.2	8.0	0.5	黒	0.863	75.8
90S	" 90	7/4.0	12.0	2.80	7-7	1500	12.7	8.0	0.5	青	1.082	99.1
110S	" 110	7/4.5	13.5	3.45	6-6	1920	14.2	8.0	0.5	黄	1.802	126
135S	" 135	7/5.0	15.0	3.45	7-7	2080	15.7	8.0	0.5	緑	1.887	155

より方向 : 右

材質 : 亜鉛めっき鋼線