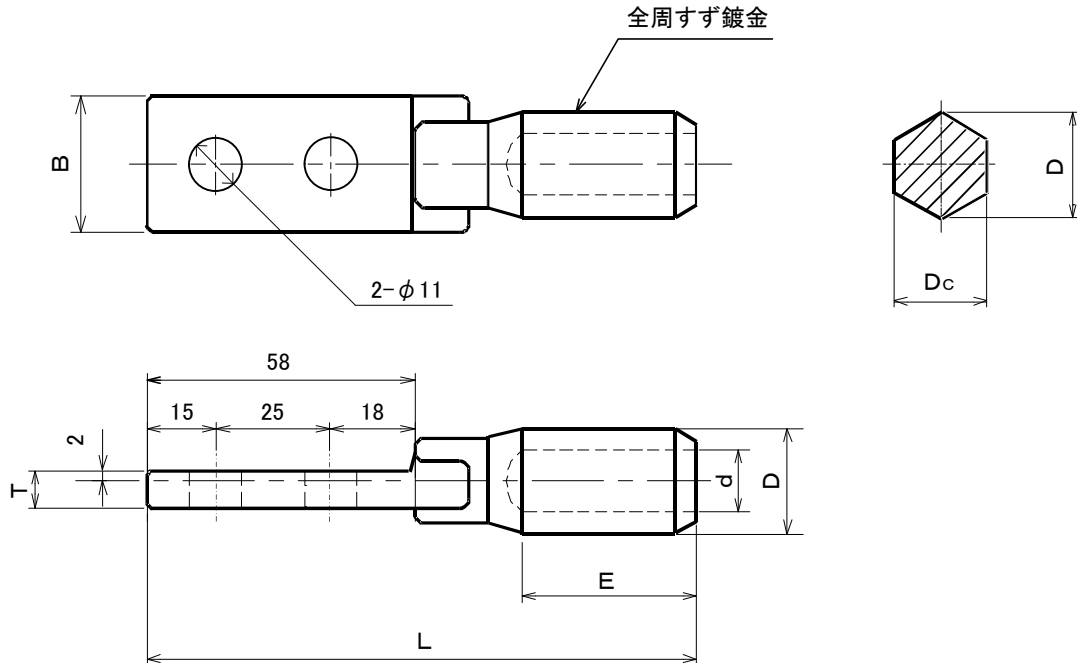


LV端子(低圧用圧縮端子)

用途: 地中・架空分岐箱への引込み端子として使用可能なほか、TOU等で複数の低圧接続を行う際に適した端子。

〈形状〉



■LV端子規格・寸法表

サイズ	B	E	L	T		d	D	Dc	使用ダイス
				片面接触	両面接触				
LV 5.5	30	38	120	5	4.5	3.6	14	12.1	C14
LV 8	30	38	120	5	4.5	4.1	14	12.1	C14
LV 14	30	38	120	5	4.5	5.3	14	12.1	C14
LV 22	30	38	120	5	4.5	6.4	14	12.1	C14
LV 38	30	38	120	5	4.5	8.3	14	12.1	C14
LV 60	30	38	120	6	5.5	10.6	19	16.4	C19
LV 100	30	38	120	8	7.5	13.6	23	19.9	C23
LV 150	30	38	120	8	7.5	16.9	29	25.1	C29
LV 200	30	38	120	8	7.5	19.5	32	27.7	C32
LV 250	38	40	125	8	7.5	21.9	38	32.9	C38
LV 325	38	40	125	10	9.5	24.7	42	36.3	C42

※施行に関しては、必ず指定の六角圧縮を行ってください。
 ※また、端子の固定はM10サイズのスチールボルトをご使用下さい。
 ※重ね合せに関しては、両面接触銅板(厚さ10mmまたは15mm)を併用願います。