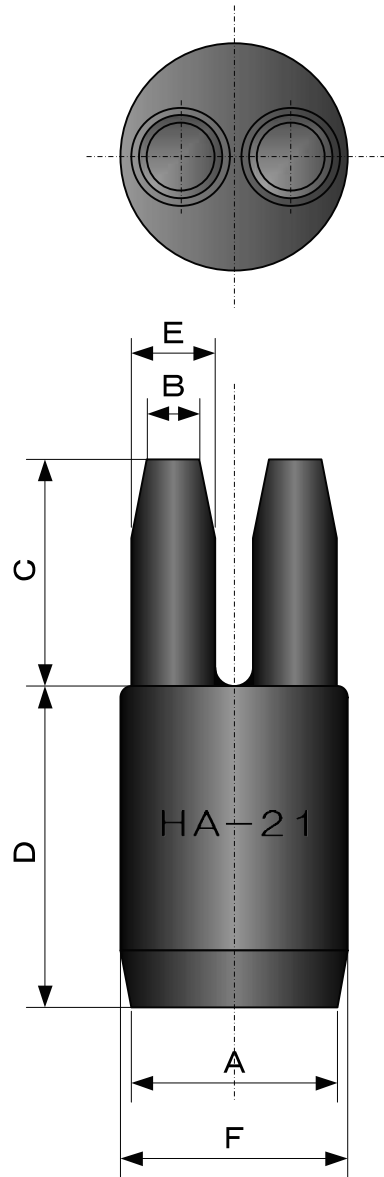


二 叉 分 岐 管

2芯ケーブルの端末処理に使用します。

概要図



材質:EP耐電ゴム

■二又管サイズ・選定表

型番	導体断面積(mm ²)			各部の寸法					
	600V CV	3kV CV	6kV CV	A	B	C	D	E	F
HA-20	5.5以下	-	-	20	7	27	31	9	25
HA-21	8・14	8	-	24	8	30	40	12	29
HA-22	22・38	14~30	-	34	13	50	60	17	40
HA-23	60・80	30~50	8	43	17	60	75	22	49
HA-24	100~150	60~80	14~38	54	22	80	95	28	60
HA-25	200~325	-	50~60	77	32	110	125	40	85