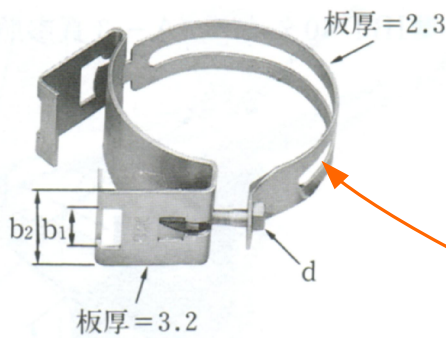
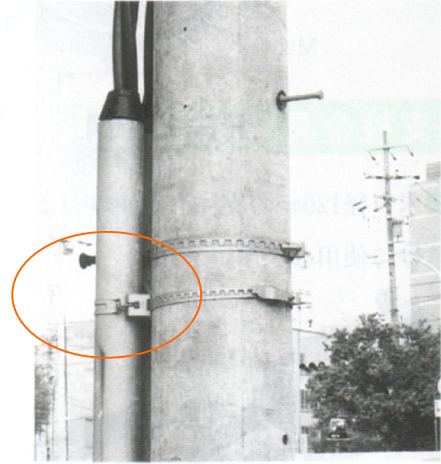
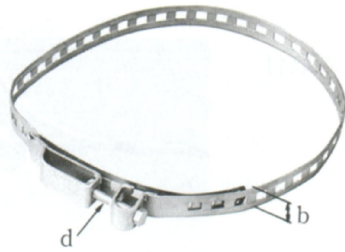


立上管支持サドル、バンド

ケーブル工事に於いて、立上管を電柱と固定する際に使用いたします。
 複数管路の立ち上がりや、埋設部異種管継手等の影響で立上管と電柱間に若干離隔が
 出来る場合等にお使い頂く事で立上管をしっかりと支持することが可能です。



立上管用ピタシール or 止水栓
 トップストップ

立上管支持バンド
 PSBT

立上管支持用サドル PS

上下2箇所固定

各種異種管継手

各種埋設管路

GL

商品名	適用径他	価格
立上管支持サドル PS-9	80A用	
立上管支持サドル PS-11	100A用	
立上管支持サドル PS-14	125A用	
立上管支持サドル PS-16	150A用	
立上管支持サドル用バンド PSBT-312	φ400以内	
立上管支持サドル用バンド PSBT-315	φ490以内	

