

地中機器直結形終端接続部 (ボタン検電型)



接続例



地中機器直結形終端接続部 (ボタン検電型)
接続キット

[用途] 北海道電力株式会社管内の開閉器塔および変圧器塔へのケーブル接続

[特長]

(1)HDS 承認品

北海道電力株式会社 承認品 HDS U-04 承認品

(2)簡単施工で便利

コンパクト絶縁筒の採用により作業性向上
ケーブルを接続しない空き回路には
絶縁保護カバーをラインナップ

(3)安心・安全

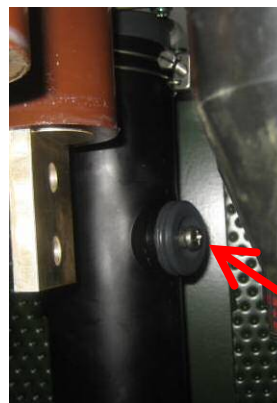
検電端子を設けてあるので、高圧検電が可能

(4)保守管理が容易①

絶縁筒に遮へい層の縁切り部を設けてあるので、そのままケーブルの劣化診断が可能

(5)保守管理が容易②

検電作業は検電キャップを取り外すだけ！
ホットスティックでの作業が可能



[特性]

試験項目	性能
商用周波電圧部分放電	6.9kV(上昇)、5.3kV(下降)で放電電荷量が 10pC 以上発生しないこと。
商用周波耐電圧	35kV/1 時間に耐えること。
雷インパルス耐電圧	-95kV/ 3回に耐えること。
検電性能	高圧検電器が動作すること。

[サイズ] 6600V CVT 38~325mm²